



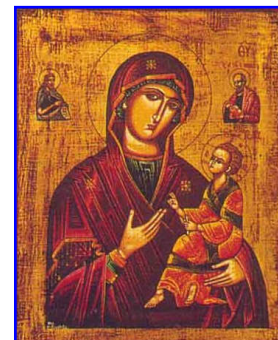
Sybaris Tour Operator

Viale Magna Grecia 27, 87070 SIBARI
Tel. 098174520, Fax 0981750879 — Web: www.sybaristour.com — E-mail: info@sybaristour.com

VIAGGIO NEI LUOGHI SACRI BIZANTINI DELLA SIBARITIDE E VISITA DI SIBARI (MAGNA GRECIA) CON PROPRIO PULLMAN

1° Giorno

Arrivo a Sibari. Sistemazione e pranzo in Hotel – Nel pomeriggio proseguimento per Rossano, la **“Ravenna di Calabria”**, con guida – Visita alla Cattedrale, all’interno la sacra icona dell’Achiropita e visita al **“Codex purpureus”** noto come **Rossanensis**, inestimabile Evangelionario di Matteo e Marco, illustrato da quindici splendide miniature, scritto in oro e argento – Visita al Museo della liquirizia Amarelli, con possibilità di gustare e acquistare i prodotti a base di liquirizia. - Rientro in hotel – Cena e pernottamento.



2° Giorno

Prima colazione in hotel, **visita Museo Magna Grecia e scavi archeologici**. Escursione con guida a Cerchiara di Calabria nel Parco Nazionale del Pollino, interessante cittadina con 28 grotte nel territorio. Visita al Santuario della **“Madonna delle Armi”** a 1100 m s.l.m. con uno splendido panorama sulla piana di Sibari – Pranzo in ristorante tipico – Nel pomeriggio visita di **Altomonte ***, interessante villaggio medievale noto come **“Isola del ‘300 toscano in Calabria”** per le innumerevoli opere artistiche ed architettoniche custodite nel Centro Storico – Rientro in hotel – Cena e pernottamento.



3° Giorno

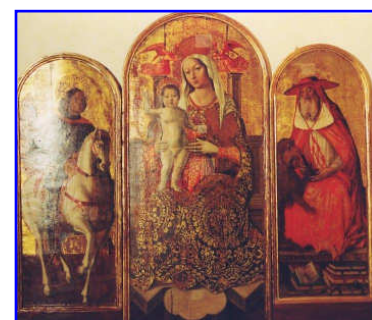
Prima colazione in hotel e partenza – Visita di Cassano Jonio: Grotte di Sant’Angelo, Cattedrale e Museo diocesano - Proseguimento per la visita del Museo delle Icone russe a Frascineto, paese di lingua albanese di rito greco-bizantino - **Pranzo** – Proseguimento in autostrada per rientro in sede.

**QUOTA A PERSONA € 165,00 PER MINIMO 35 PARTECIPANTI
GRATUITA’ 2 IN CAMERA DOPPIA**

LA QUOTA COMPRENDE

- Sistemazione in hotel 4 stelle in camere doppie.
- Pasti: dal pranzo del 1° giorno al pranzo del 3° giorno **(Acqua e vino inclusi)**
- Visite ed escursioni **con guida** come da programma
- Assicurazione e Assistenza per tutto il viaggio.

Supplemento singola: € 20,00



**LA QUOTA NON COMPRENDE QUANTO NON ESPRESSAMENTE CITATO NEL
PROGRAMMA**

**GLI INGRESSI AI MUSEI, AI SITI ARCHEOLOGICI E NATURALISTICI SONO DA PAGARE
IN LOCO. (C.a € 10.00 A PERSONA)**